



# ようこそ！横浜市社会福祉士会へ

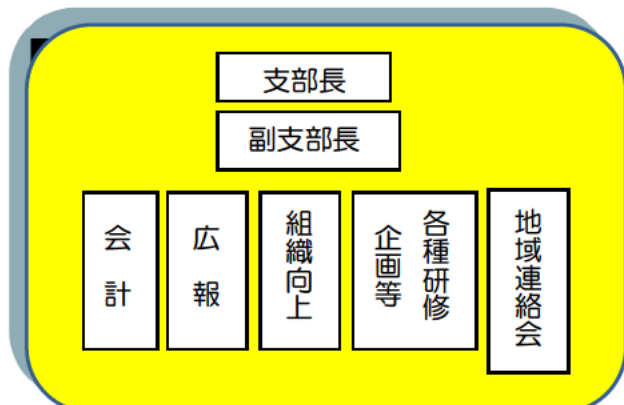
## § ごあいさつ

「社会の中で誰もが自分らしく生きること」…それを願って、社会福祉士は福祉に関わる様々な場所で、相談援助などの仕事をしています。ただ、一人でできることには限りがあります。社会福祉士同士が手をたずさえ、仕事の悩みを語り合い、自主的に活動することで、社会福祉士も、利用者も、そして誰もが暮らしやすい横浜へと変わっていくでしょう。

私たちは、横浜市社会福祉士会（神奈川県社会福祉士会横浜支部）です。2002年の設立以降、地域の実情に応じた小さな歩みを1歩ずつ積み重ね、下記の活動をしています。今、横浜で頑張っている社会福祉士の皆さん、私たちの活動をのぞいてみませんか？

そして横浜市民や支援機関の皆さん、横浜市社会福祉士会をどうぞよろしくお願ひします。

## § 役員体制



## § 問合せ先

横浜市社会福祉士会へのお問合せはEメールで。

アドレス：hamajimu@hotmail.co.jp

ホームページ：

<http://www.kacsw.or.jp/publics/index/18/>

## § 主な活動

### 地域連絡会

その地域に在住・在勤の社会福祉士が集まり、顔の見える関係を作っています。

互いに研鑽しながら、身近な地域での活動を目指しています。（裏面参照）

### ぱあとなあ神奈川 横浜地区会

「ぱあとなあ神奈川（神奈川県社会福祉士会成年後見・権利擁護事業部）」の部員が身近な地域で集まり、研修と交流を行っています。

（裏面参照）

### 研修

実践講座、社会福祉士向け研修、市民向け講演会、施設見学会など

<社会福祉士の皆さん、あなたも研修を企画してみませんか？横浜市社会福祉士会がお手伝ひします>

### 情報交換・情報発信

- 横浜市社会福祉士会ブログ

<http://blog.goo.ne.jp/yacsw/>

横浜市社会福祉士会 Facebook

<https://www.facebook.com/yacsw/>

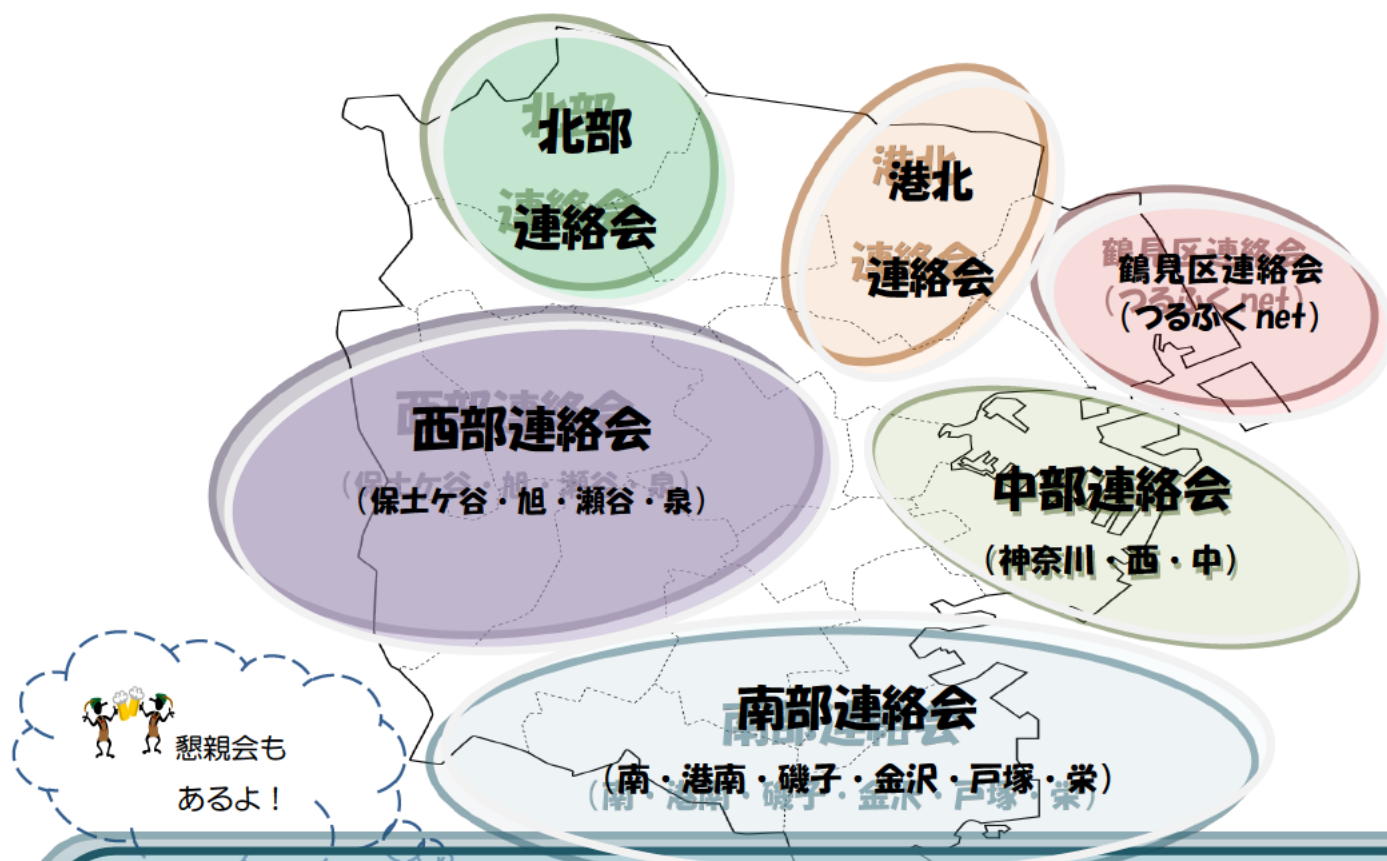
最新情報掲載中！どなたでも見ることができます。

- メーリングリスト 会員限定、登録制。

<登録のご希望は、上記の問合せ先アドレスへ。>

## 地域連絡会

各連絡会で、勉強会や講演会、施設見学会などの活動をしています。在住在勤問わず、どの連絡会にも参加できます。最新情報はブログをご覧ください。



**鶴見**：第3月曜日 18:30~21:00 鶴見区福祉保健活動拠点（鶴見駅・京急鶴見駅）

**港北**：第2木曜日 19:30~21:00

港北区福祉保健活動拠点（東急東横線大倉山駅）またはオンライン

**北部**：第3木曜日（原則偶数月）19:00~21:00

青葉区福祉保健活動拠点「ふれあい青葉」（東急田園都市線市が尾駅）

**中部**：第4木曜日 19:00~21:00 西区福祉保健活動拠点（横浜駅東口）

**南部**：第1金曜日 19:30~21:00

桜道コミュニティーハウス（ブルーライン・港南中央駅）

**西部**：第3木曜日 18:30~20:30

旭区市民活動支援センターみなくる（相鉄線鶴ヶ峰駅）

## ぱあとなあ神奈川 横浜地区会

「ぱあとなあ神奈川」（神奈川県社会福祉士会成年後見・権利擁護事業部）に所属している部員が、身近な地区で集まり、研修と交流を行っています。

上記の「地域連絡会」とも連携をはかっています。

- ・横浜北地区（港北・緑・青葉・都筑） ・横浜中地区（鶴見・神奈川・西・中）
- ・横浜南地区（南・港南・磯子・金沢・戸塚・栄） ・横浜西地区（保土ヶ谷・旭・瀬谷・泉）